

Intuitive ERP™ คือ ซอฟต์แวร์ระบบบริหารการผลิตที่ช่วยสนับสนุนงานด้านการขาย การผลิต การวางแผน การจัดการและการบัญชี เข้าเป็นหนึ่งเดียวกันเพื่อลดความซ้ำซ้อนในการทำงาน และยังสามารถเรียกใช้ข้อมูลได้แบบ Real-time นอกจากนี้ระบบดังกล่าวยังเหมาะสมกับภาคอุตสาหกรรมที่ได้รับมาตรฐาน ISO 9000 และ SMEs มากที่สุด



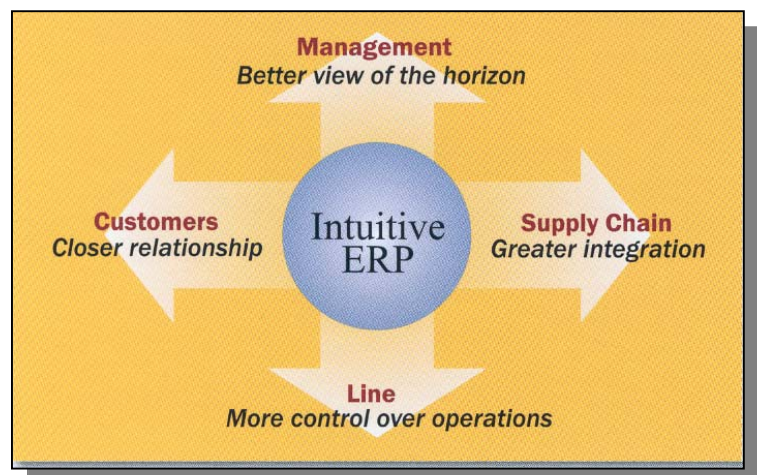
ประสิทธิภาพที่เหนือกว่า...

- ง่ายต่อการใช้งานและการบำรุงรักษาระบบด้วยต้นทุนที่ถูกกว่ารองรับภาษาไทย 100% และภาษาอื่น ๆ (Multiple Language)
- ถูกออกแบบมาให้สอดคล้องกับระบบ ISO 9000
- สามารถรองรับงานในอนาคตด้วยระบบ...
 - Customer Relationship Management (CRM)
 - E-Commerce
 - Business Intelligence or Executive Information System (EIS)
 - EDI
 - Work Flow System
 - Statistical Process Control (SPC)

Free Source Code

เหนือด้วยเทคโนโลยี...

- ประกอบด้วย ฐานข้อมูล MS SQL Server, ระบบปฏิบัติการ Windows, และ การพัฒนาด้วย VB .Net
- เพิ่มประสิทธิภาพด้วยการเชื่อมต่อกับซอฟต์แวร์ Microsoft Office Suite ได้เป็นอย่างดี



Manufacturing Materials Management / Implementation & Consulting

บริษัท เอ็มโฟกัส จำกัด (กลุ่มล๊อคชเล่ย์ไอที) อาคารฐานเศรษฐกิจ ชั้น 6, 222 ถนนวิภาวดี-รังสิต เขตจตุจักร กรุงเทพฯ 10900

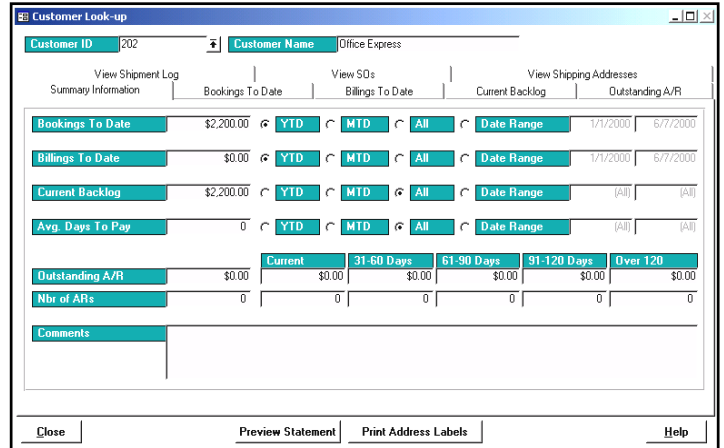
Tel: 0-2513-9892-3 Fax: 0-2512-3890 E-mail: market@m-focus.co.th URL: www.m-focus.co.th

มีระบบพื้นฐานสำหรับการบริหารการผลิตดังนี้



ระบบขาย (Sell Cycle)

- รับคำสั่งซื้อของลูกค้า และรองรับ Multi Currency
- ควบคุมการส่ง การออกใบแจ้งหนี้และการทำบัญชีลูกหนี้
- การเตรียมใบเสนอราคาและการอนุมัติให้คืนวัสดุได้

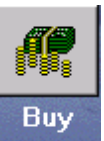


Customer ID	Customer Name	Office Express
202		
Bookings To Date	\$2,200.00	YTD MTD All Date Range 1/1/2000 6/7/2000
Billings To Date	\$0.00	YTD MTD All Date Range 1/1/2000 6/7/2000
Current Backlog	\$2,200.00	YTD MTD All Date Range (All) (All)
Avg. Days To Pay	0	YTD MTD All Date Range (All) (All)
Outstanding A/R	\$0.00	Current 31-60 Days 61-90 Days 91-120 Days Over 120 \$0.00 \$0.00 \$0.00 \$0.00
Nbr of A/Rs	0	0 0 0 0 0 0



ระบบสินค้าคงคลัง (Inventory Cycle)

- สามารถตรวจสอบระดับสินค้าคงคลัง
- ควบคุมและบันทึกกิจกรรมสินค้าคงคลัง
- การบริหารสถานที่จัดเก็บและติดตามลือท
- การนับสินค้าประจำปี



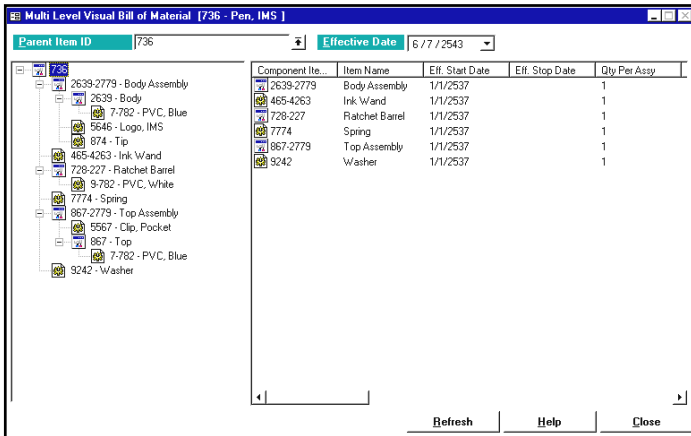
ระบบจัดซื้อ (Buy Cycle)

- ดำเนินการและควบคุมการจัดซื้อ และรองรับ Multi Currency
- สรุยอดและประวัติการสั่งซื้อ
- จัดการเรื่องการรับสินค้า การตรวจสอบคุณภาพ และการประเมินประสิทธิภาพของผู้ขาย
- มีระบบบัญชีเจ้าหนี้ที่สมบูรณ์แบบ



ระบบวางแผน (Plan Cycle)

- เก็บรักษาความสัมพันธ์ของโครงสร้างผลิตภัณฑ์
- เก็บรักษาปฏิทินโรงงาน และค่าพยากรณ์ต่างๆ
- วางแผนความต้องการวัตถุดิบ คำสั่งเปลี่ยนแปลงทางวิศวกรรม (Engineering Change Order)



Parent Item ID	Component It...	Item Name	Eff. Start Date	Eff. Stop Date	Qty Per Assy
736	2639-2779	Body Assembly	1/1/2537		1
	2639	Body	1/1/2537		1
	7-782	PVC, Blue	1/1/2537		1
	5546	Logo, IMS	1/1/2537		1
	874	Tip	1/1/2537		1
	485-4263	Ink Wand	1/1/2537		1
	728-227	Platchet Barrel	1/1/2537		1
	7774	Spring	1/1/2537		1
	867-2779	Top Assembly	1/1/2537		1
	9242	Washer	1/1/2537		1



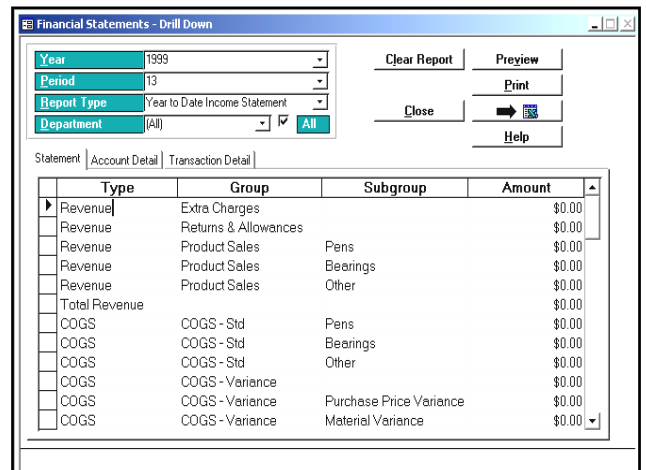
ระบบผลิต (Make Cycle)

- ควบคุมกิจกรรมที่เกี่ยวกับคำสั่งงานต่างๆ
- จัดการเรื่องการรับสินค้าผลิตเสร็จ การตรวจสอบคุณภาพและการคิดต้นทุน
- การวางแผนกำลังการผลิต
- การควบคุมและติดตามงานในเวทีการผลิต (Shop Floor Control)

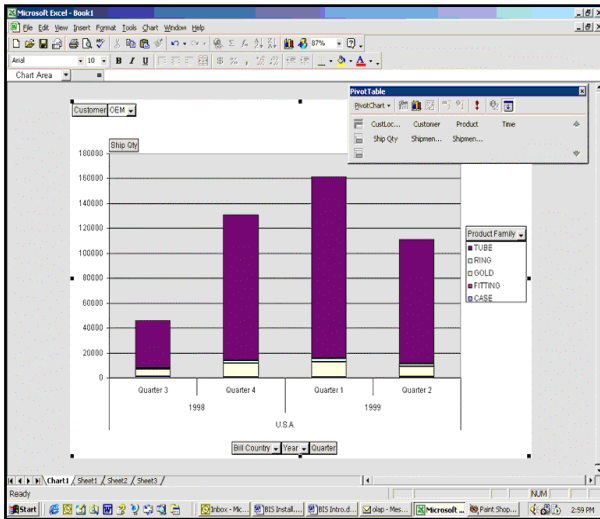


ระบบบัญชี (GL Cycle)

- ได้มาตรฐานตามประกาศฉบับที่ 63 ของกรมสรรพากร
- วิเคราะห์กิจกรรมของแต่ละบัญชีแบบ Drill-down
- สมบูรณ์แบบด้วยงบการเงินระดับแผนก
- เพิ่มขีดความสามารถ...
 - Multi-company consolidation
 - Bank Reconciliation
 - Cash Flow Statement
 - Advanced Financial Reporting and Analysis



Type	Group	Subgroup	Amount
Revenue	Extra Charges		\$0.00
Revenue	Returns & Allowances		\$0.00
Revenue	Product Sales	Pens	\$0.00
Revenue	Product Sales	Bearings	\$0.00
Revenue	Product Sales	Other	\$0.00
Total Revenue			\$0.00
COGS	COGS - Std	Pens	\$0.00
COGS	COGS - Std	Bearings	\$0.00
COGS	COGS - Std	Other	\$0.00
COGS	COGS - Variance		\$0.00
COGS	COGS - Variance	Purchase Price Variance	\$0.00
COGS	COGS - Variance	Material Variance	\$0.00



Intuitive ERP™ ช่วย...

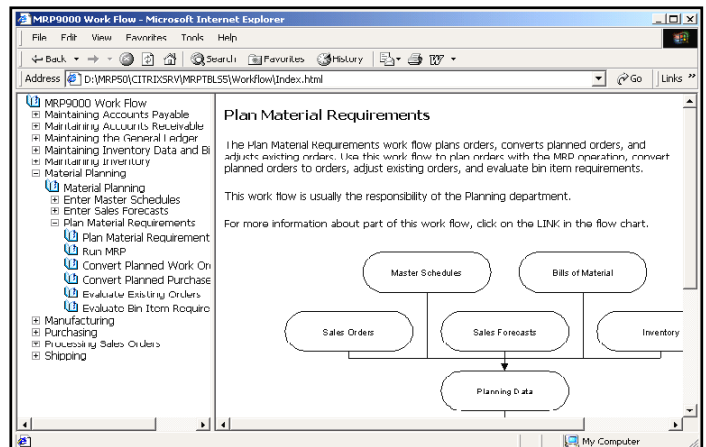
- ลดสินค้าคงคลังและเพิ่มระดับความถูกต้องของสินค้าคงคลังถึง 95-99%
- ลดค่าใช้จ่ายในการจัดซื้อและลดต้นทุนของที่สั่งเข้า
- เพิ่มประสิทธิภาพในการใช้และการทำงานของเครื่องจักร
- ลดต้นทุนการผลิตและประหยัดค่าใช้จ่ายในการจัดการ
- จัดระเบียบกระบวนการคำสั่งขายทำให้สามารถขยายงานได้โดยไม่ต้องเพิ่มพนักงาน
- เพิ่มการส่งสินค้าทันเวลา
- ให้ลูกค้าพอใจในการบริการหลังการขาย และสร้างกำไรอย่างต่อเนื่อง
- ลดปริมาณเอกสาร
- สนับสนุนการขอ ISO 9000

ระบบสารสนเทศสำหรับผู้บริหาร (Business Intelligence Solution-BIS)

- เครื่องมือสำหรับใช้ในการวิเคราะห์ข้อมูลต่างๆ เช่น การวิเคราะห์ยอดขายและลูกค้า, ประสิทธิภาพผู้ขาย, ยอดขาย, ประสิทธิภาพการผลิต, มูลค่าสินค้าคงคลังและอื่นๆ
- ใช้เทคโนโลยี On-Line Analytical Processing (OLAP) และ Data Warehouse
- ช่วยให้ผู้บริหารสามารถวิเคราะห์ข้อมูลได้อย่างง่ายและรวดเร็ว

Work Flow

- เครื่องมือที่คอยช่วยเหลือผู้ใช้งานและเชื่อมโยงกับตัวโปรแกรม ซึ่งสามารถเรียกดูขั้นตอนการปฏิบัติงาน (Procedure) อย่างรวดเร็วและ สามารถดูรายละเอียดวิธีปฏิบัติงาน (Work Instruction)
- ถูกพัฒนาด้วยภาษา HTML และสามารถใช้งานผ่าน Web Browser และมาพร้อมกับรูปแบบมาตรฐาน (Template) ที่สอดคล้องกับระบบ ISO 9000
- สามารถปรับเปลี่ยนเพื่อให้ตรงกับความต้องการได้อย่างง่ายดาย



Web Remote

- ช่วยให้ผู้ใช้สามารถใช้งาน Intuitive ผ่าน Internet ซึ่งสามารถเรียกดูรายงานที่สำคัญและสามารถป้อนข้อมูลใบสั่งขายได้ตลอดเวลา ทุกสถานที่โดยผ่าน Web browser